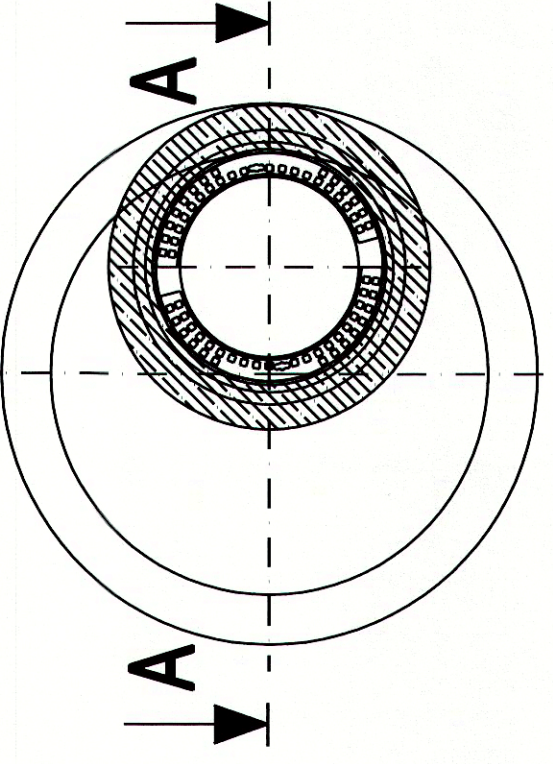
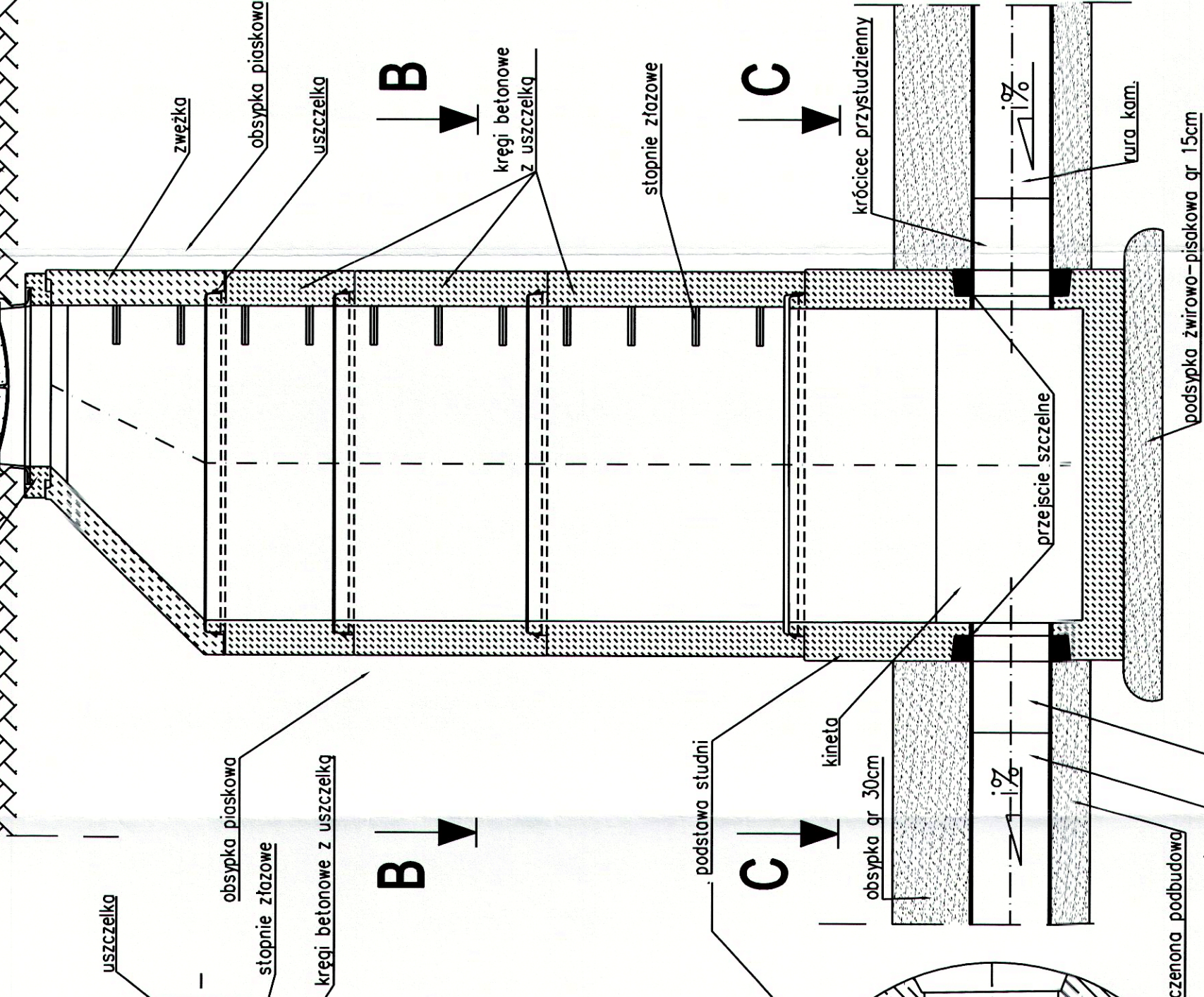
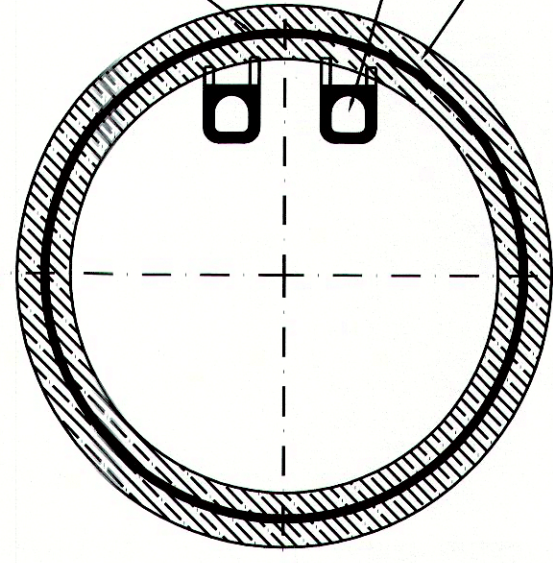


# PRZEKRÓJ A-A

PRZEKRÓJ B-B  
skala 1:20

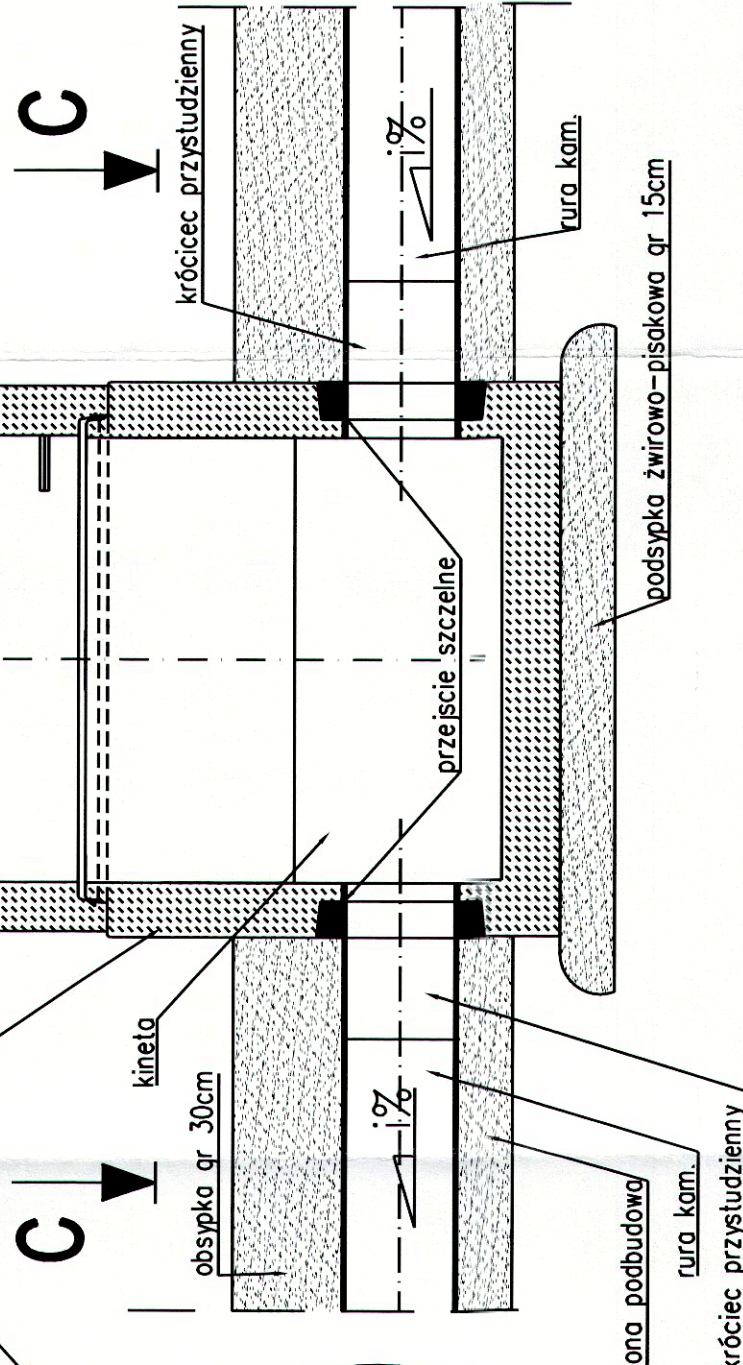
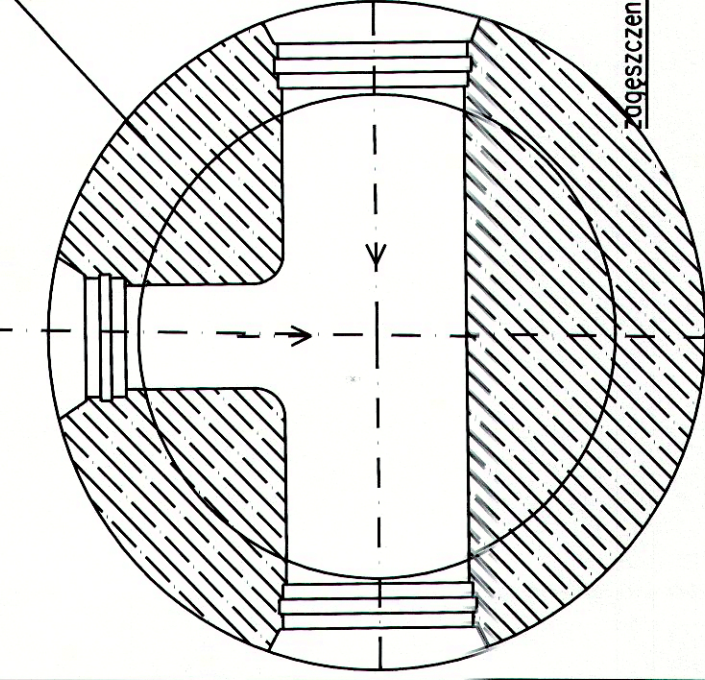
PRZEKRÓJ A-A	nowierzcina	wg. opracowania drogowego lub do odwołania
<p> <p><u>pięśćń dystansowy</u></p> <p>skala 1:20</p> </p>		

**WIDOK Z GÓRY**  
skala 1:20



# PRZEKRÓJ C-C

skala 1:20

**TYTUŁ OPRACOWANIA**

**„Modernizacja Oczyszczalni Ścieków i skanalizowanie części aglomeracji Tomaszowa Mazowieckiego.”**

**NAZWA I ADRES OBIEKTU BUDOWLANEGO**

**Zdania 7 - budowa kanalizacji sanitarnej  
w ulicach Białobrzestów, Radomskiej i Opoczyńskiej**

**INWESTOR**      **Zakład Gospodarki Wodno Kanalizacyjnej Sp. z o. o.**  
**Ul. Kępa 19, 97-200 TOMASZÓW MAZOWIECKI**

**WYKONAWCA DOKUMENTACJI PROJEKTOWEJ**

1878 International Dr. 700, 80-032 Wyandham St. Maryland 15  
Wade Young Green Company (Wade Young Corp.) Phone 210-2100, 1000 S.W. 210

WYG International

part of the WWSG circuit.

**WYG International Sp. z o.o.**  
**40-004 KATOWICE ul. Korfańska 2/1D Tel. 032 743 79 00 Fax: 032 743 79 21**

三

# PROJEKT WYKONAWCZY

# RYSUNEK POGLĄDOWY STUDNI

PROJEKTANT	NACZYNISKO I IMIĘ	SPECJALNOŚĆ	NR UPRAWNIENIA	PODPISE
	mgr inż. Katarzyna KOWALCZYK	WOD-KAN-GAZ	1814/07	<i>Kowalczyk</i>
SPRACODAWCY				
mgr inż. Romualda ZUCH-SZCZEPANOWSKA		WOD-KAN-GAZ	196/76	<i>Zuch</i>
OPRACOWAŁ				
mgr inż. Jacek ZAWADA		WOD-KAN-GAZ	4243/12	<i>Zuch</i>
TYTUŁ NR	3520	DATA 07. 2013R.	SKALA 1:20	RYSEK NR KS-05